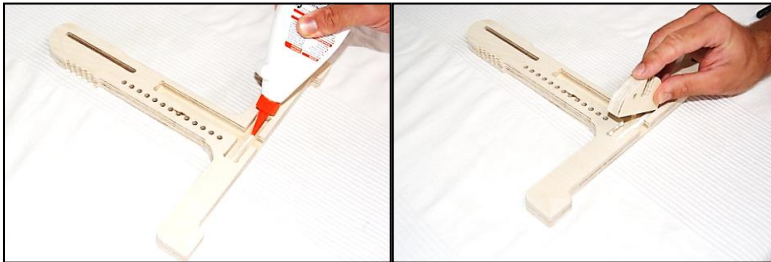


# Bauanleitung

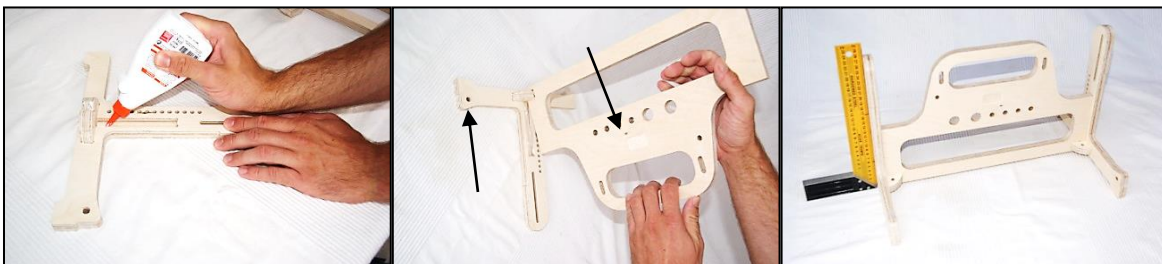
Teil-Q

## Teil-Q Transport Stand

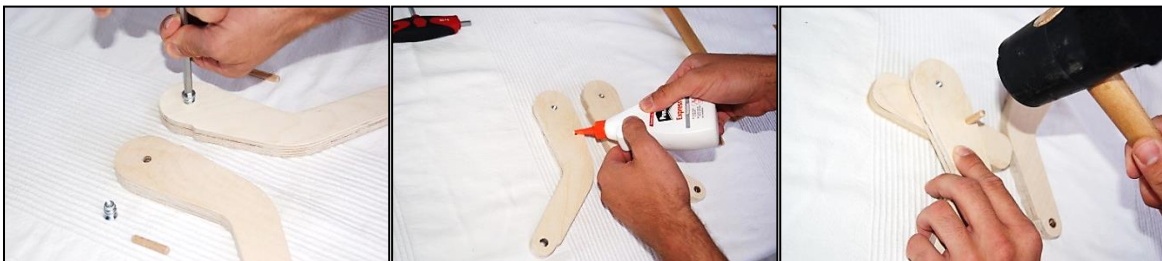
1. Alle Holzbauteile müssen sauber verschliffen werden.
2. Versteifungstück beidseitig mit Holzleim einkleben.



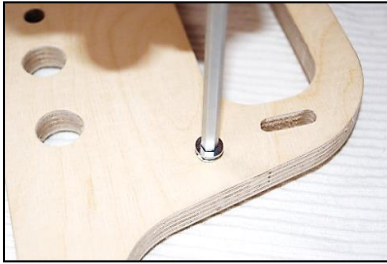
3. Das Verbindungsstück einseitig mit Holzleim verkleben. Dabei achten dass die Aussparung für das Teil-Q Logo nach oben in Richtung des Lochs im Fussbereich zeigt (Pfeile)



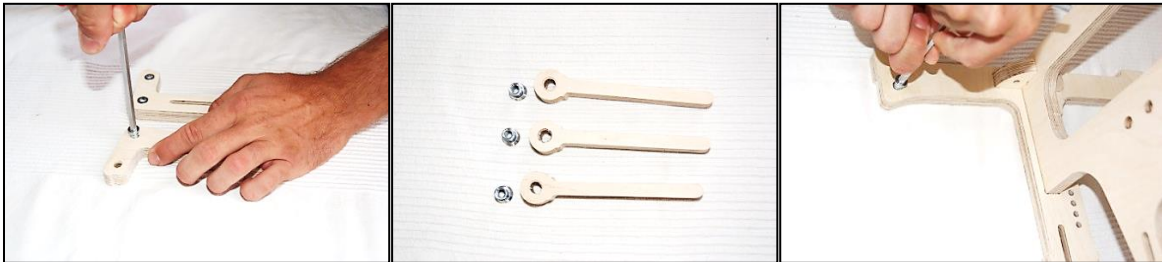
4. Grundgestell komplett verkleben wie in Schritt 3 dargestellt. Anschließend im rechten Winkel ausrichten und gegebenenfalls mit Schraubzwingen fixieren. Das ganze je nach verwendetem Leim austrocknen lassen.
5. Gewindeeinsätze mit einen 6 mm Innensechskant in die Rumpfhalter jeweils aus der Seite der Bohrungen für die Holzdübel eindrehen. Beim Ansetzen etwas Druck ausüben und fest eindrehen bis der Gewindeeinsatz bündig abschließt. Anschließend den Holzdübel von der Gegenseite mit etwas Leim in die 6 mm Bohrung auf einer harten Unterlage einschlagen.



6. Gewindeeinsatz in das Zwischenstück von der Seite der Aussparung des Teil-Q Logos eindrehen. Beim Ansetzen etwas Druck ausüben und fest eindrehen bis der Gewindeeinsatz bündig abschließt.



7. Bei den restlichen Teilen Gewindeeinsätze mit einen 6 mm Innensechskant jeweils aus der Richtung der Flachsenkung eindrehen. Beim Ansetzen etwas Druck ausüben und fest eindrehen bis der Gewindeeinsatz bündig abschließt. Es befinden sich zwei Flächenhaltern mehr als notwendig in dem Bausatz. Dies ist weil diese Teile beim eindrehen der Gewindeeinsätze teilweise je nach Holzbeschaffenheit an dieser Stelle in Einzelfällen brechen können.



8. Die Gummisteifen anbringen, indem an einer Seite angefangen wird zu kleben und anschließend die Schutzfolie bis nahe der Endlänge abgeschnitten wird. Das Gummi auf die Kante drücken bis zu der es aufgeklebt werden soll. Jetzt an der entstandenen Kerbe abschneiden, restliche Schutzfolie entfernen und das Gummi bis zum Schluss aufkleben. An manchen Stellen ist es nachträglich notwendig die Anfangsstellen der Gummiauflagen mit etwas Kleber zu fixieren. Hierfür eignet sich Mittelflüssiger Sekundenkleber.



9. Jetzt kann der Transportständer montiert werden. Unter die Flügelschrauben und Zylinderschrauben müssen jeweils die Unterlegscheiben gelegt werden um das Holz beim verspannen zu schützen.



10. Zum Abschluss muss das Teil-Q Logo in die Aussparung gesetzt werden. Schleifen sie dazu die Rückseite des Logos leicht an und verwenden sie beim einsetzen nur ganz wenig Kleber, da das Logo sehr passgenau sitzt.

Viel Spass mit Ihrem neuen Teil-Q Transport Stand.



Kontakt:

[Info@teil-Q.de](mailto:Info@teil-Q.de)

[www.Teil-Q.de](http://www.Teil-Q.de)

[www.facebook.de/teilq](https://www.facebook.de/teilq)

Anleitung auch im PDF-Format auf [www.teil-q.de](http://www.teil-q.de) verfügbar

